

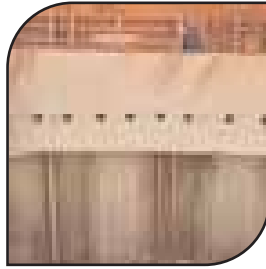
Martindale

Equipo Fresh Air





Pintura



Tanque/deposito



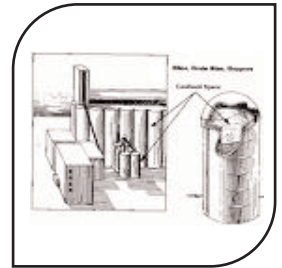
Limpieza de tanques

Qué es un espacio confinado?

‘Espacio confinado’ significa cualquier lugar, incluyendo cualquier cámara, tanque, silo, trinchera, túnel o cualquier espacio similar donde, por su característica cerrada, evidencia un riesgo potencial. (Como en Regulaciones de Espacio Confinados 1997).



Asbestos



Graneros/Silos

El usuario no necesita encontrarse en un area cerrada para ser clasificada como “espacio confinado”:

Un terraplén puede ser clasificado como Espacio Confinado dado los gases presentes en el area.

Una persona puede encontrarse en un tanque sin que este esté cerrado y será considerado Espacio Confinado.



Tanques móviles



Embarcaciones



Pintura en spray

Otras aplicaciones posibles:

Canalización, Tuneles, Ambientes no ventilados o ventilados pobremente, Pintura en spray, Limpieza de tanques, Almacenes de grano

Areas industriales de uso:

Soldadura, Construcción, Demolición, Petroquímicas, Tratamiento de aguas & residuos, Agricultura, Astilleros & Embarcaciones

SISTEMA FRESH AIR

Martindale

Existen dos sistemas disponibles: electroalimentado (asistido) y sin electroalimentación (no asistido).

El sistema Martindale (presión negativa) no asistido Fresh Air es un sistema simple para Espacios Confinados. La simplicidad de uso permite trabajar a los usuarios en ambientes potencialmente deficientes en oxígeno respirando aire desde una fuente descontaminada.

El sistema Martindale (presión positiva) asistido Fresh Air combina las características del sistema no asistido pero con el beneficio de tener una turbina eléctrica que suministra el aire desde la fuente descontaminada.

Clasificación – EN 138 Clase 2, Mascara – EN 136

SISTEMA FRESH AIR

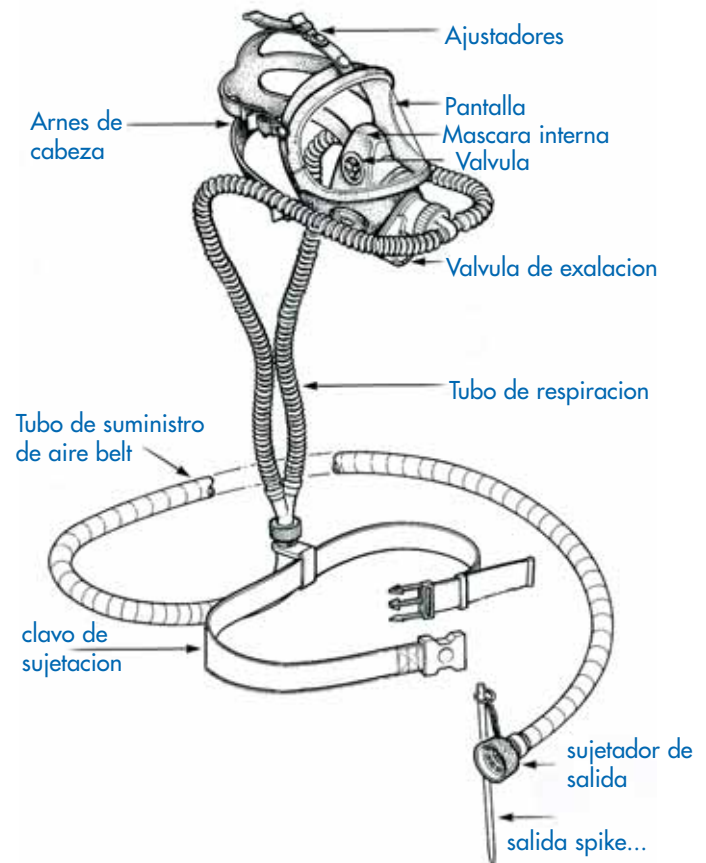


Sin electroalimentacion



Electroalimentado

- El sistema es versátil, robusto, liviano y fácilmente transportable.
- Se guarda en una caja de plástico robusta que permite su fácil transportación y previene daños en el producto cuando no es utilizado.
- El sistema no asistido no requiere de ningún suministro externo de corriente eléctrica o aire comprimido, solo requiere del esfuerzo de los pulmones.
- El sistema no asistido se suministra con un tubo de 9 metros pero puede utilizarse con tubos de 10 o 20 metros de longitud.
- El sistema no requiere ningún tipo de filtro (excepto en la turbina).
- El uso de la máscara facial completa de silicona asegura el confort del usuario.
- La máscara facial completa cuenta con ajustes en plástico en vez de metálicos para evitar la corrosión.
- La mini turbina esta fabricada en acero robusto con clase IP54. (La turbina no es intrínsecamente segura, no debe utilizarse en atmósferas potencialmente explosivas).
- La mini turbina es capaz de suministrar aire para 2 personas a 40 metros de distancia de esta.
- El aire suministrado por la mini turbina reduce la fatiga y ofrece mayor confort para un uso prolongado.



Características principales

El sistema no asistido M26/200 consiste en:

- Máscara facial completa (Silicona) y tubo doble de aire (sin válvula de exceso de flujo de aire) M26FFM/2
- Cinturón con conector de tubo (con comfort pad) M26/003P
- Pin de ensamblaje M26SA
- 9 metros de tubo M269MH
- Caja de almacenaje (polyprop) M26/004
- Cubre visor de recambio M08SVCVN
- Pañuelo de limpieza M08MW
- Instrucciones
- Tarjeta para registros



Sujetador de salida

El sistema asistido M26/300/EURO consiste en:

- Máscara facial completa (Silicona) y tubo doble de aire (sin válvula de exceso de flujo de aire) M26FFM/2
- Cinturón con conector de tubo (con comfort pad) M26/003P
- 10 metros de tubo (diámetro 25mm) M26/10
- Mini Turbina 220v – 240v a.c. M26LWT240/EURO
- Caja de Almacenaje (polyprop) M26/004
- Cubre visor de recambio M08SVCVN
- Pañuelo de limpieza M08MW
- Instrucciones
- Tarjeta para registros



Sistema no electroalimentado

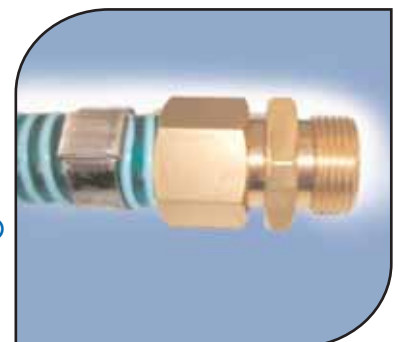
El sistema M26/250 también se encuentra disponible: - Como el M26/300/EURO sin la mini turbina, pero con el pin de ensamblaje.

Recambios

- Tubo 20m (25mm dia.) M26/20
- Tubo 30m (25mm dia.) M26/30
- Tubo 40m (25mm dia.) M26/40
- Cinturón Flama-retardante (1.5 metros) M26FB
- Tubo doble con válvula de exceso de flujo de aire para Mini turbina M26TAM
- Tubo doble sin válvula de exceso de flujo para Sistema no asistido M26TAF
- Máscara facial completa (excluye soporte para filtro de presión negativa) M08S
- Visor de recambio para máscara facial completa M08SVN
- Válvula para máscara facial completa M08SSVPN
- Cubre visor para máscara M08SVCVN
- Pañuelos de limpieza para máscara M08MW
- Conector de tubo (para conectar tubos de hasta un máximo de 40 metros de longitud) M26A
- Mini Turbina 220v – 240v a.c. M26LWT240/EURO
- Anillos (5 para tubo verde y 5 para tubo de respiración Y) M26010
- Filtro Mini Turbina M26MTF



Sistema sin electroalimentación
Turbina y filtro



Adaptador de tubo

Centurion Safety Products Ltd

Howlett Way, Thetford, Norfolk, IP24 1HZ, England

Telephone: + 44(0) 1842 754266, Fax: + 44(0) 1842 765590 www.centurionsafety.co.uk, Email: sales@centurionsafety.co.uk